

13/07/11

לכבוד ח"כ הרב דוד אזולאי הי"ו

לאחר ברכת השלום

הננו פונים אל כבודו תושבי טבריא החתומים מטה להביע את כאבינו וכעסינו לאחר שפנינו מספר פעמים לנציגנו בעירייה ונענינו בשלילה ואפסה תקותינו מלפעול בנושא זה ומכיון שכבודו פעל בעניין זה בשנה שעברה וכבר ידוע לנו שכבודו חס ליבו לעזור ולסייע לכל הפונים אליו בכל ענין לכלל ולפרט לכן פונים אנו אל כבודו שוב בעניין זה ומבקשים לפעול בכל כובד משקלו להסיר חרפה וגזירה זו מעלינו.

(א) על אשר אנו צריכים לשלם בכסף מלא כניסה לחוף הדתי בעירנו ואין אנו צריכים לומר שמצד החוק מגיע לכל תושב במדינה זו אשר נמצא באזור מגוריו חוף ים, כניסה לחוף אחד בחינם מטעם העירייה המקומית, ובפרט שמדובר במשפחות ברוכות ילדים והוצאה כגון זאת עולה הון רב, ועקב כך אנשים הולכים לחופים פתוחים אשר אין בהם מציל והדבר גובל בפקוח נפש.

(ב) דבר נוסף שהגדילה עיריית טבריא לעשות השנה בחוף הדתי הישן שהיה סגור כעשר שנים, שיפצה אותו ונתנה אותו לשאר הצבור הרחבחינם ללא תשלום כללואילו אנו צריכים גם לנסוע רחוק וגם לשלם תשלום מלא.

(ג) בשעה 17:00 העירייה סוגרת את החוף ומשכירה אותו לשינת לילה למטיילים ולנופשים ואנחנו תושבי טבריא המשלמים כסף מלא צריכים לצאת מהמקום בעוד שבשאר חופי הארץ שרותי העירייה מסתיימים לא לפני 19:00.

(ד) ההגעה לחוף הנפרד היא בגדר סכנת נפשות ממש מכיון שאין במקום שום מעבר חצייה, למרות שהכביש שם רחב מאוד, ומהיר מאוד מכיון שזה דרך מהירה מחוץ לעיר וגם אם מגיעים מצד החוף עצמו אין מדרכה ונאלצים ללכת בשוליי הכביש המהיר.

(ה) אין כלל חניה מסודרת כיאה לכמות האנשים שמגיעים לחוף, למרות שיש מקום לסדר את הדבר. לעומת זאת בחוף העירוני של הצבור הרחב יש חניה מסודרת.

אנא ממך, תפעיל את סמכותך, ותורה לעירייה לתקן את העוולות שנמשכות שנים, ואם תצליח בזאת, נשמח אם תעדכן אותנו במכתב ונפרסם זאת ברבים כי מידך באה הישועה.

בברכת התורה

תושבי טבריא

העתקים:

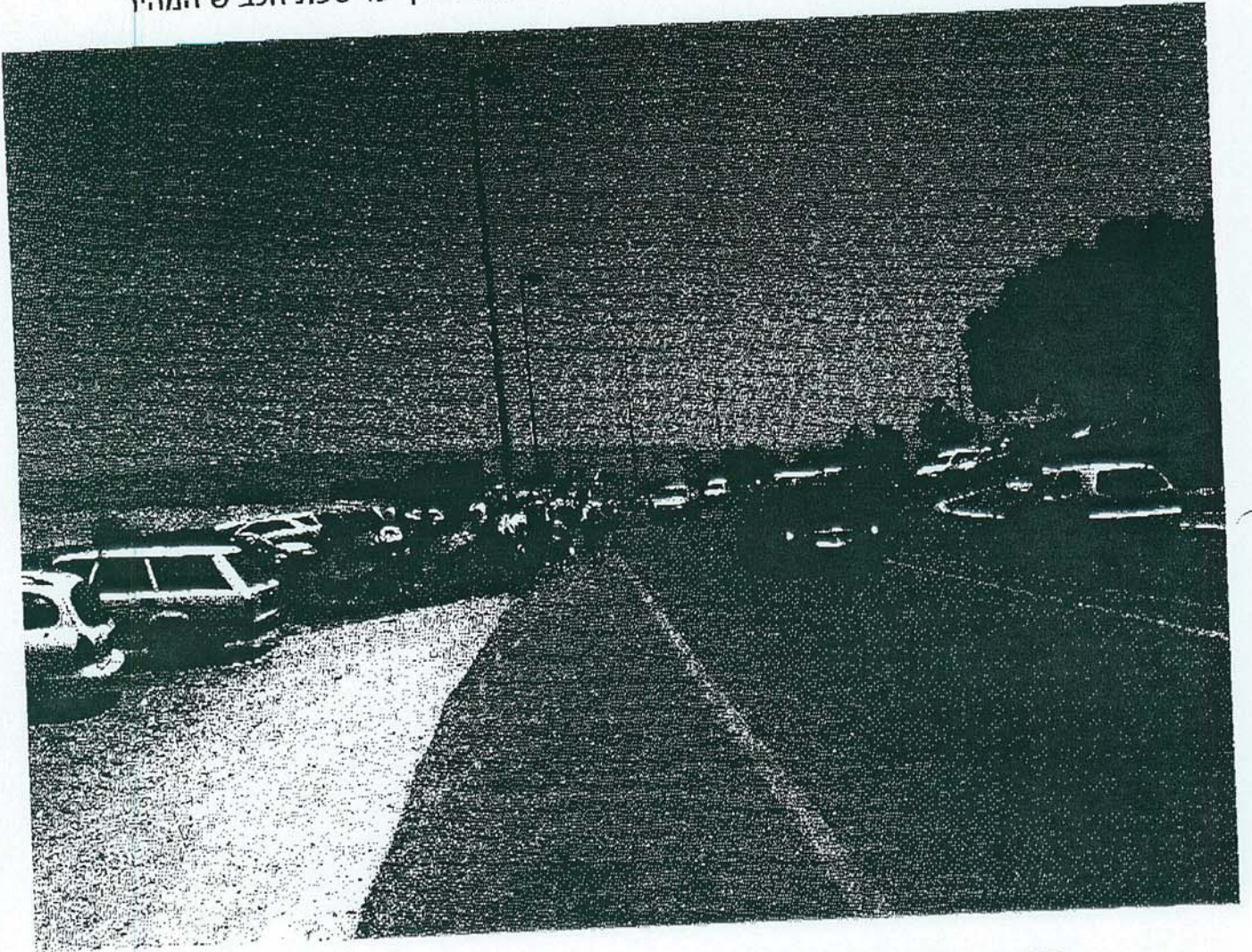
ח"כ אלי ישי, ח"כ אמנון כהן, ח"כ יעקב מרגי, ח"כ נסים זאב, ח"כ גפני, ח"כ אורי מקלב, ח"כ יעקב ליצמן, ח"כ ישראל אייכלר, מבקר המדינה.

נ"ב. ההחתמה של החתומים חלקית

נשלח גם אמייל למשרד עם תמונות שממחיש את הנושא שנכתב עליו

כתובת השולח רמי שרייבר"ח צפת { כי"ח } 4/7 טבריא פלפון: 0548476559

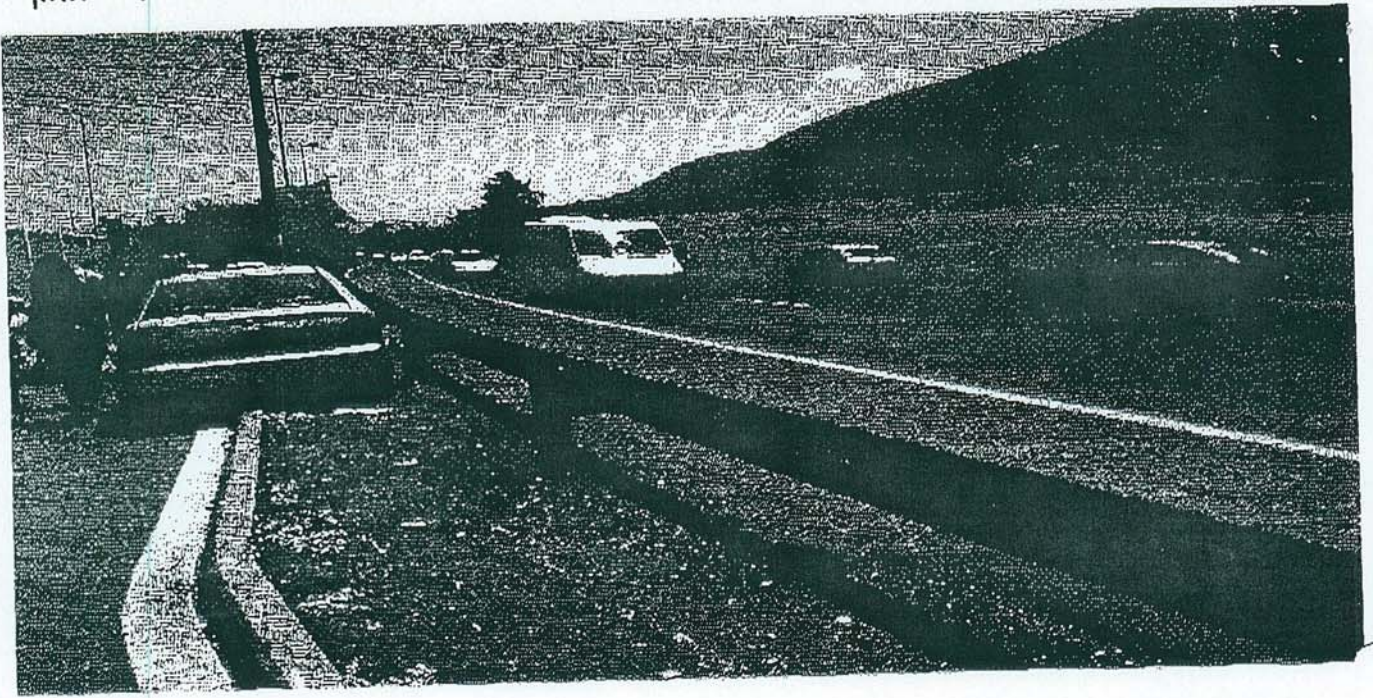
תמונה המראה שאין מדרכה לעבר החוף ואיך הצבור הולך על שפת הכביש המהיר



תמונה המראה את גודל הצומת המסוכנת שאפילו מעבר חציה אינו בנמצא



תמונה המראה את השטח מצד שמאל שאינו מנוצל היכול לשמש לחניה לצבור הרחב שמגיע אל החוף



תמונה מהצד השני, שמראה איך הצבור הולך על שפת הכביש, ועל הכביש הסואן, ועל שאין שום מעבר חציה, ועל כמות החניה הקטן שמצד שמאל הבאים לחוף.

