

דו"ח העוני האלטרנטיבי

2016

ישראל

חם' 14

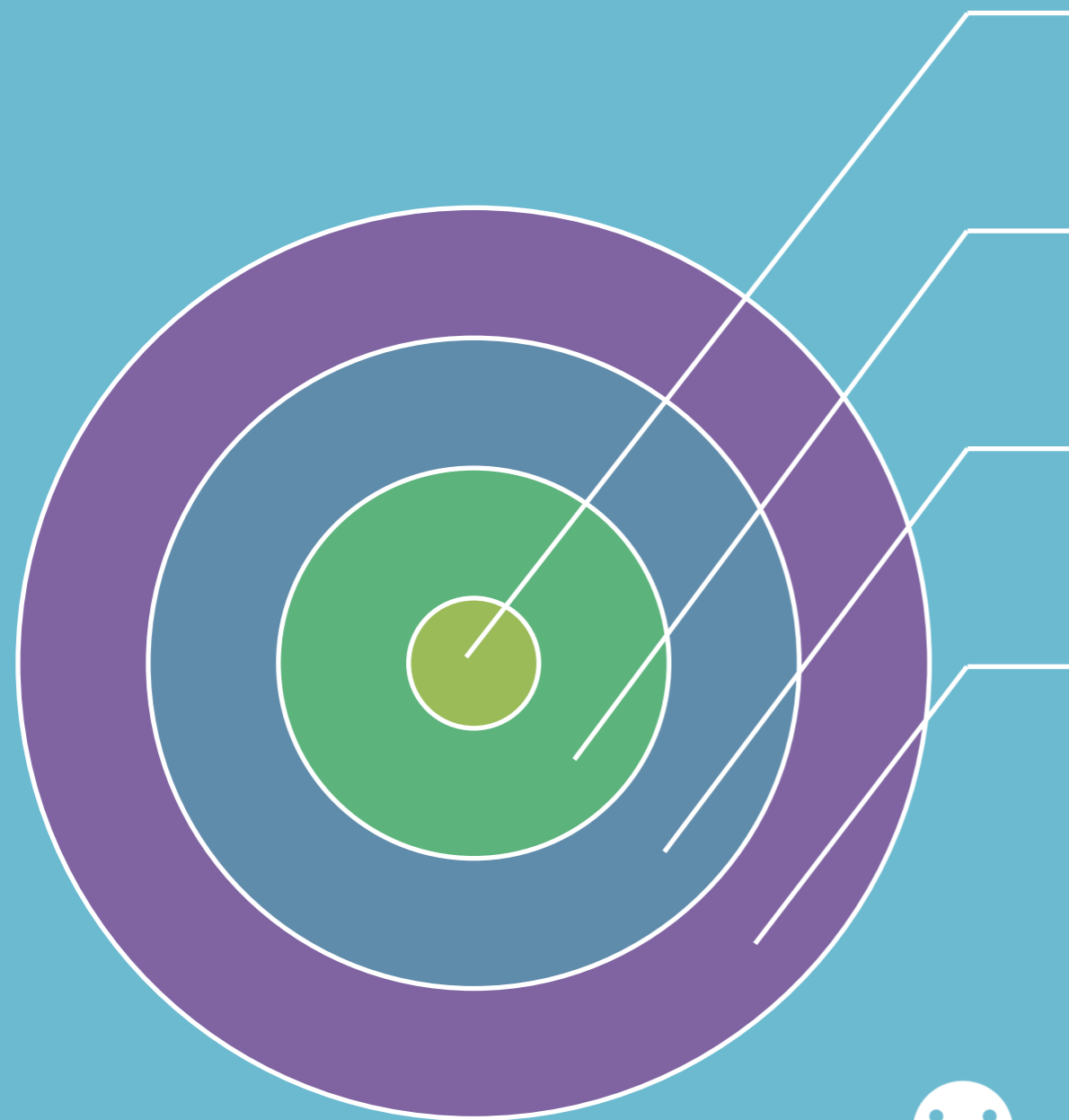


לתת LATET

חייבים לנצח את העוני



הרכב הדו"ח – אינטגרציה בין ממצאים



מחקר בקרב נזקקים נתמכי סיוע

מגמות העוני בעמותות המזון

תפיסות הציבור הרחב בנוגע לעוני

מדד העוני הרב מימדי

דוח העוני – ביטוח לאומי VS לתת

דוח העוני האלטרנטיבי
של ארגון לתת

משקף את הפן האנושי, מרחיש את המשמעות של החיים בעוני, על מה אנשים נאלצים לוותר, איך נראית ההתמודדות שלהם עם תחומי החיים הדרושים לקיום

נתונים עדכניים לשנת הדו"ח

דוח העוני
של המוסד לביטוח לאומי

דוח סטטיסטי אשר קובע קו וירטואלי ומגדיר מי נמצא מתחתיו בהתאם לפרמטר של הכנסה

נתונים נכונים לשנה שעברה





דוח העוני האלטרנטיבי 2016

- 72% מנתמכי הסיוע ויתרו על רכישת תרופות (לעומת 22% באוכלוסייה הכללית)
- 55% מנתמכי הסיוע סובלים מבעיה בריאותית (לעומת 45% באוכלוסייה)
- 51% מנתמכי הסיוע חוו מחסור במזון (לעומת 7% בציבור הרחב)
- 67% מתזונתם של הילדים הנתמכים הוא פחמימות או לחם וממרח
- 54% מהנתמכים אינם יכולים לרכוש את ספרי הלימוד והציוד הבסיסי הנדרש לביה"ס
- 71% מנתמכי הסיוע ויתרו על תיקון ליקויים חמורים בביתם (לעומת 35% באוכלוסייה)
- 63% מנתמכי הסיוע עובדים אך עדיין חיים בעוני
- 49% מנתמכי הסיוע הבלתי-מועסקים אינם עובדים בגלל מגבלות רפואיות



הגדרה חדשה ושינוי השיח

לא רק

מדד חד ממדי

המגדיר קו וירטואלי של הכנסה,

אלא גם

מדד רב ממדי

הבודק את מידת המחסור

ביחס לצרכים חיוניים הדרושים לקיום



הגדרת "האדם העני" מיהו?

בכדי להעריך אם אדם נתון בעוני יש להידרש לשלוש שאלות יסוד:

- מהם הצרכים החיוניים הנדרשים ע"מ להתקיים בכבוד בישראל?
- כיצד יש למדוד את מידת המחסור של האדם ביחס לצרכים אלו?
- החל מאיזה מידת מחסור יש להגדיר אדם כנתון בעוני?



שלבי המדידה

- מדידת שיעורי המחסור בכל אחד מחמשת המדדים הדרושים לקיום בכבוד



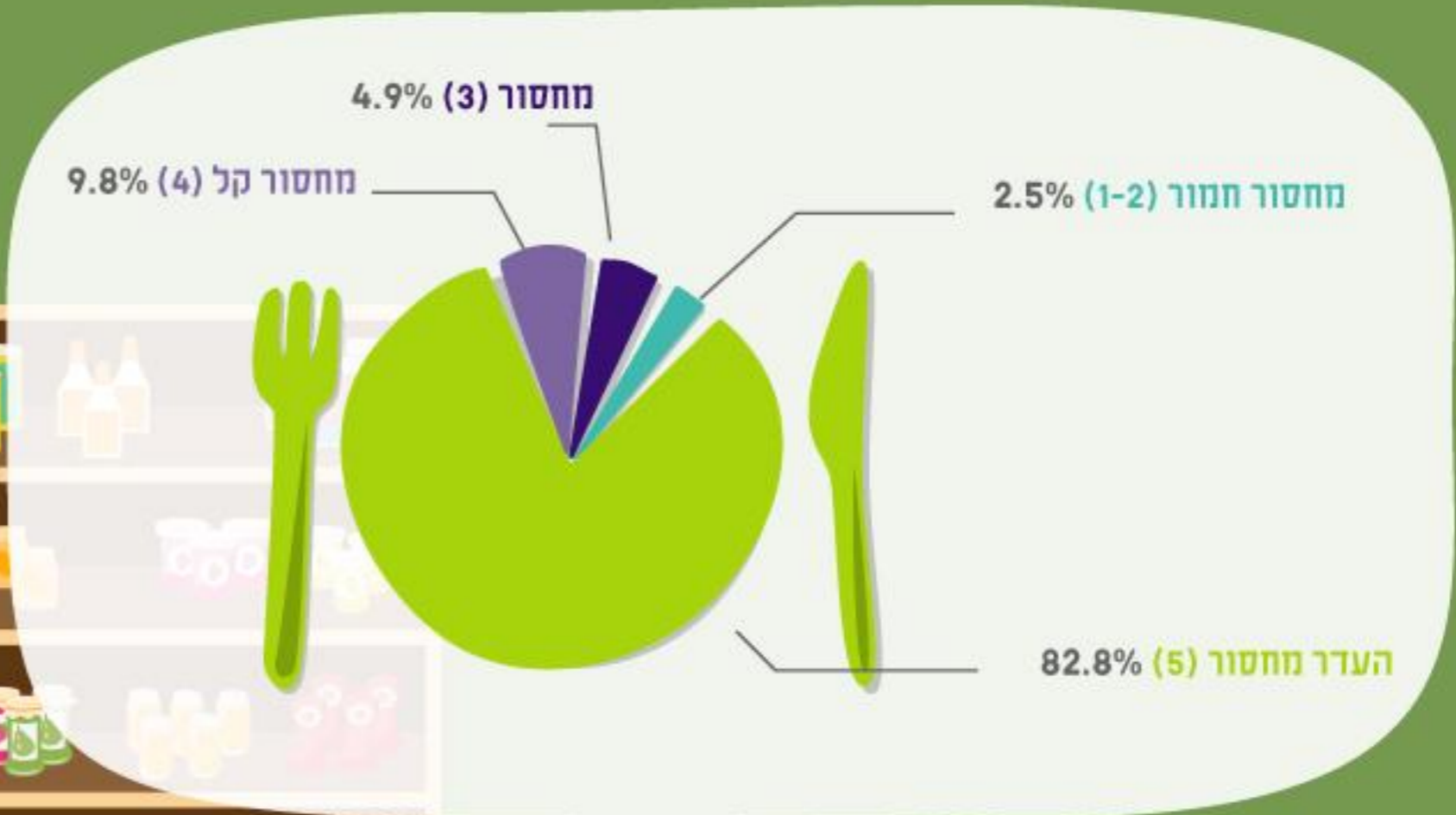
- בחינת מספר המדדים בהם אדם נמצא במחסור או מחסור חמור
- ביצוע אינטגרציה של נתוני כל המדדים
- הגדרה האם האדם נמצא בהעדף עוני, בעוני או בעוני חמור

אדם הנמצא בעוני חמור

אדם הנמצא בעוני

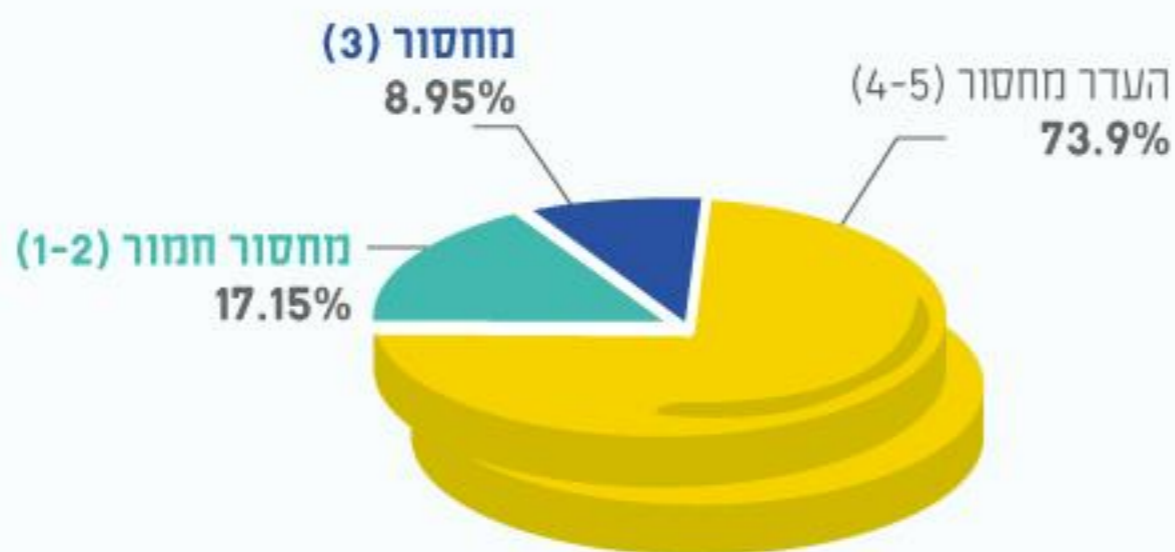


ממד ביטחון תזונתי



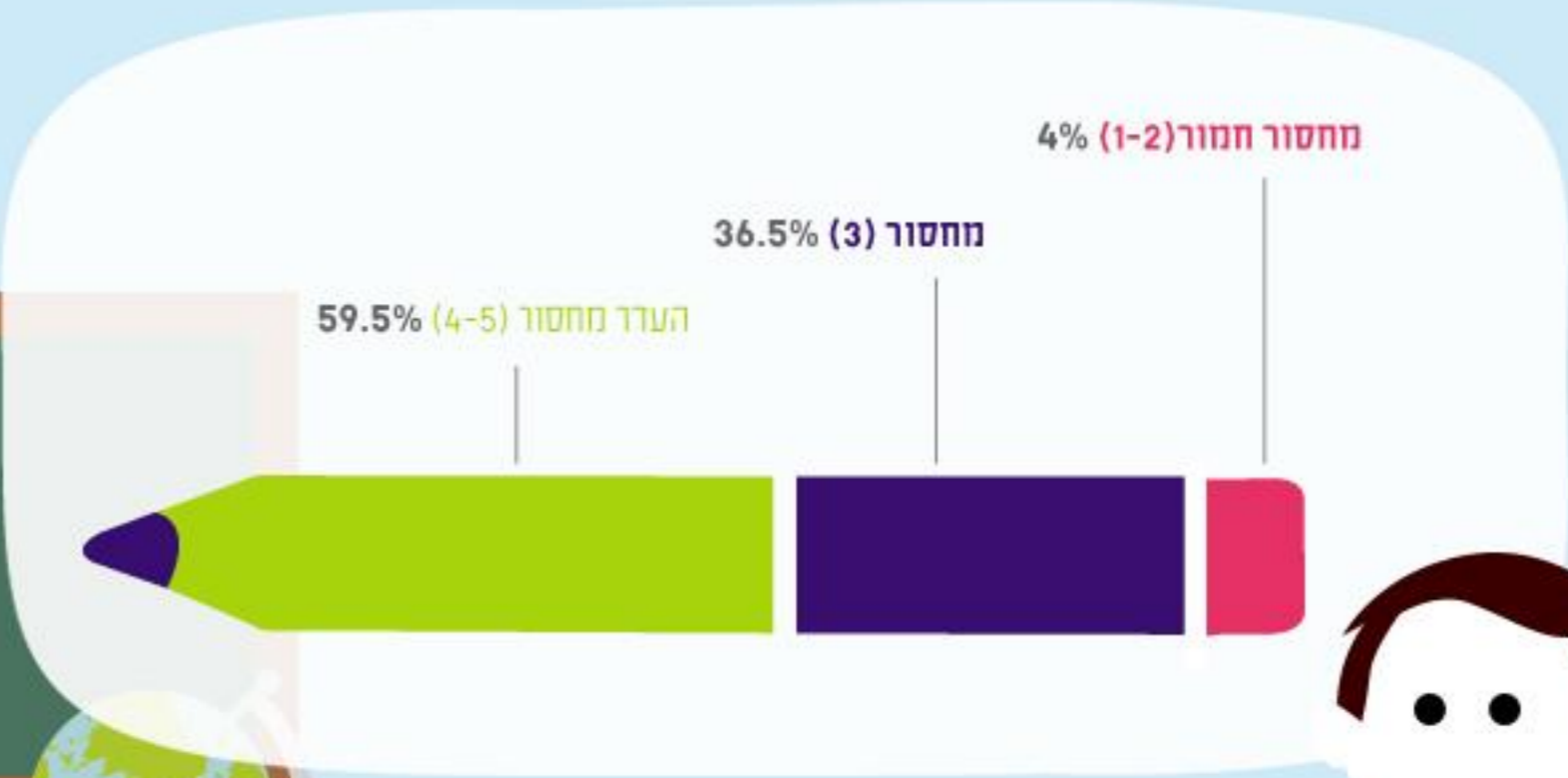
סה"כ במחסור בממד הביטחון התזונתי 17.2%

ממד יוקר המחיה



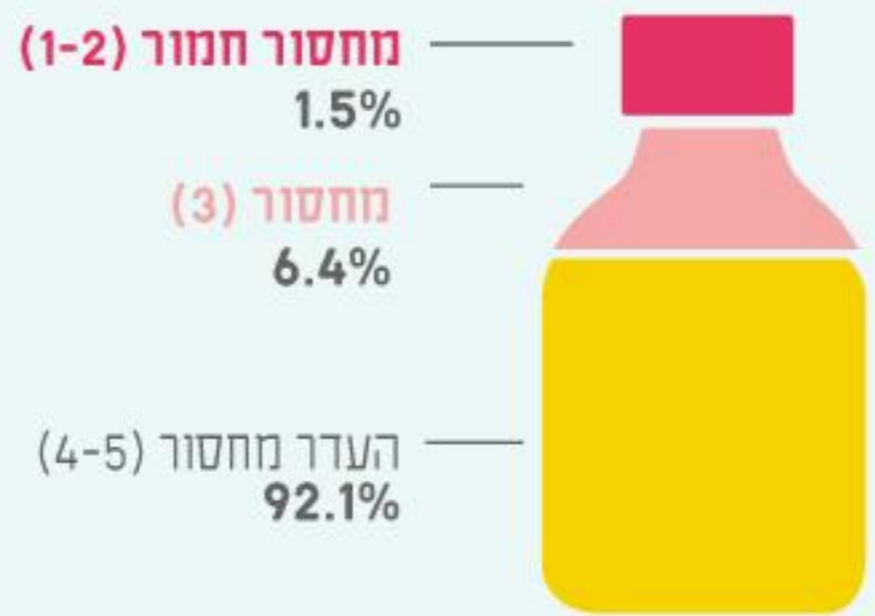
סה"כ במחסור
בממד יוקר המחיה 26.1%

ממד השכלה



סה"כ במחסור
בממד ההשכלה 40.5%

ממד בריאות



סך הכל במחסור
בממד הבריאות 7.9%

ממד דיוך

העדר מחסור (4-5) 86%



מחסור חמור (1-2) 5.9%

מחסור (3) 8.1%

סה"כ במחסור
בממד הדיוך 14%

תחולת העוני הרב ממדי לשנת 2016



ילדים

1,024,000

(%35.4)



בגירים

1,412,000

(%25.75)



נפשות

2,436,000

(%29.05)



מדדי העוני – ביטוח לאומי VS לתת

מדד העוני הרב ממדי של ארגון לתת

אדם מוגדר עני כאשר הוא במצב של מחסור משמעותי ביחס לצרכים ותנאי החיים החיוניים לקיום בכבוד

ב- 2016 חיו בעוני
2,436,000 נפשות (29.05%)
מתוכם 1,024,000 ילדים (35.4%)

דוח העוני (החד ממדי) של המוסד לביטוח לאומי

אדם מוגדר עני כאשר ההכנסה לנפש במשק הבית שלו נמוכה מ- 50% מחציון ההכנסה הפנויה לנפש בישראל

ב- 2015 חיו בעוני
1,712,900 נפשות (21.7%)
מתוכם 764,200 ילדים (31%)



מדדי העוני – ביטוח לאומי VS לתת

יתרונות ואסרונות

מדד העוני הרב ממדי
של ארגון לתת

דוח העוני (החד ממדי)
של המוסד לביטוח לאומי

יתרונות:
רב ממדיות
העדר שרירותיות
מתייחס לתנאי החיים הדרושים לקיום בכבוד
חדשני ומתכתב עם המלצות מומחים בתחום

חסרונות:
פיתוח ויישום ראשוני במדינה מפותחת
שיפוטים ערכיים העשויים להיות במחלוקת
סובייקטיביות של המשיב
גודל אוכלוסיית המדגם

יתרונות:
פשוט למדידה
השלכה ישירה על קצבאות השלמת הכנסה
מדידת מגמות לאורך זמן
השוואה בין מדינתית

חסרונות:
חד-ממדיות
שרירותיות



קו העוני הכספי: עמדת הציבור למשפחה בת 5 נפשות



העדר עוני - 17,100 ₪ (ממוצע הכנסה: 23,890 ₪)

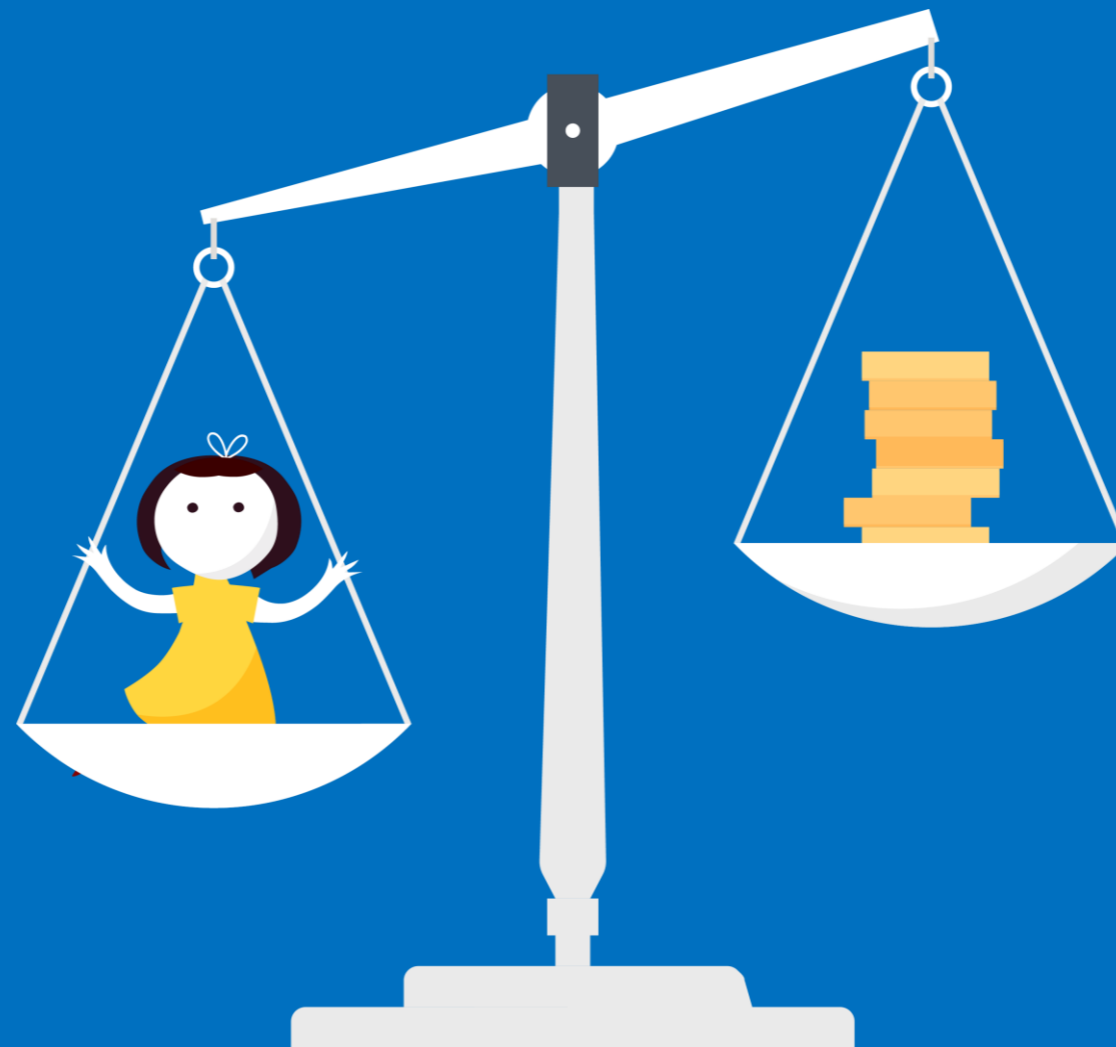
עוני - 11,895 ₪ (ממוצע הכנסה: 9,612 ₪)

עוני חמור - 10,794 ₪ (ממוצע הכנסה: 9,150 ₪)

קו העוני של הביטוח הלאומי - 9,230 ₪

העונני הוא הנושא הדחוף ביותר לטיפול על פי 75% מהציבור

עלייה של 12% בהשוואה לאשתקד – 63%



האחריות לטיפול בעוני

78% מהציבור הרחב רואים בממשלה את הגורם
האחראי לפעול לצמצום העוני יותר מכל גורם אחר

67% מהציבור סבורים שבפועל הטיפול בעוני במקום
נמוך או כלל לא נמצא בסדר העדיפויות הלאומי



צעדים נדרשים

גיבוש תכנית ממשלתית רב שנתית לטיפול בעוני
והקצאת התקציבים הנדרשים ליישומה

קביעת יעד מדיד שנתי ורב שנתי לצמצום העוני
על מנת להגיע למחוצע שיעורי העוני במערב

ייסוד רשות לאומית או גוף מתכלל
למלחמה בעוני





יחד מנצחים את העוני

