

ברזילי

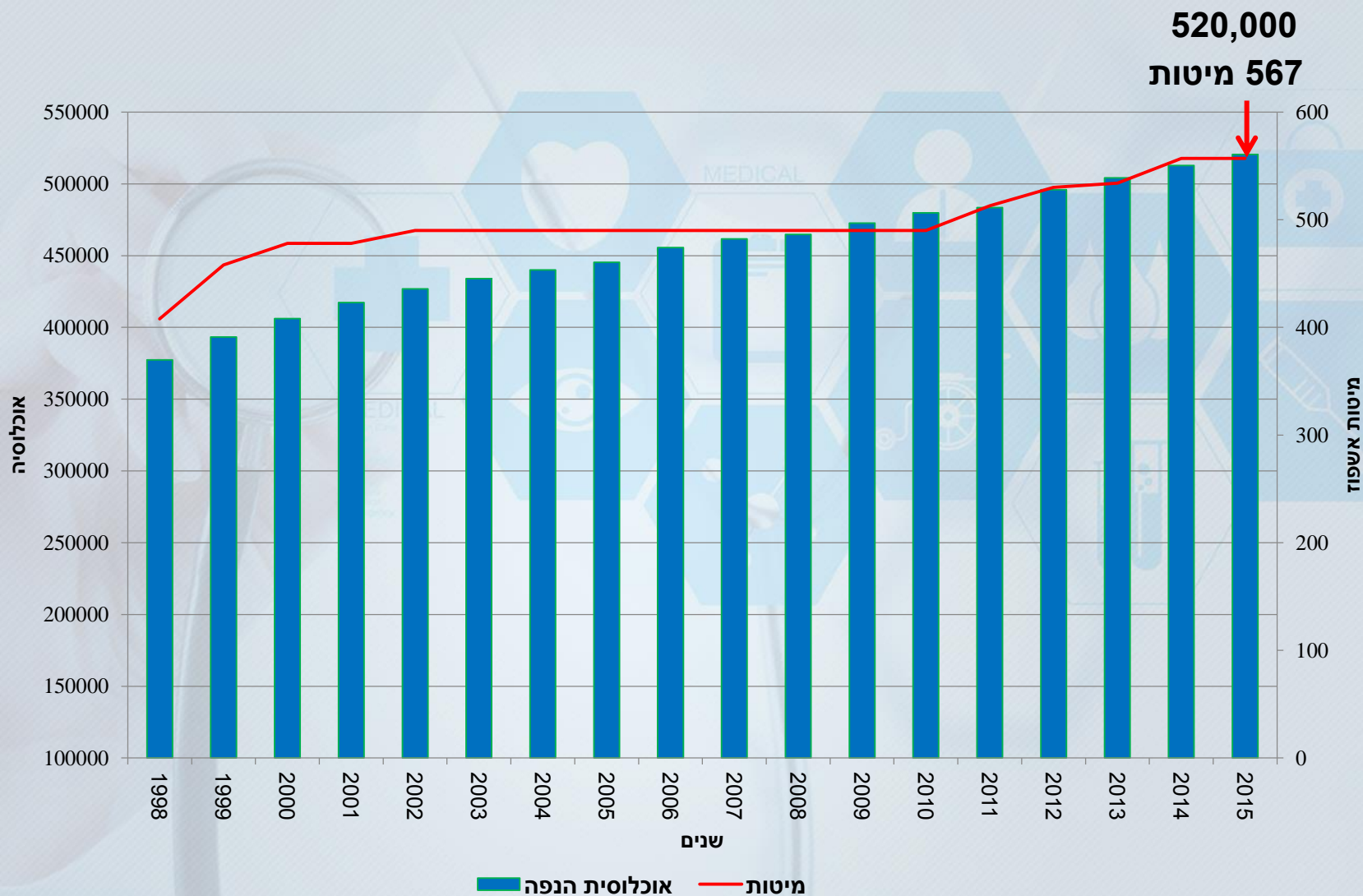
המרכז הרפואי האוניברסיטאי
Barzilai Medical Center

אשים לפני הלב



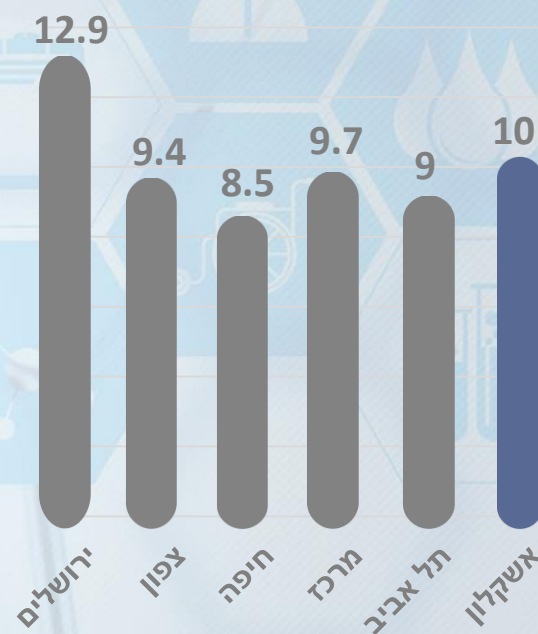
ברזילי 2020

דיון בועדה המיוחדת לצדק חברתי
חה"כ מיקי זוהר



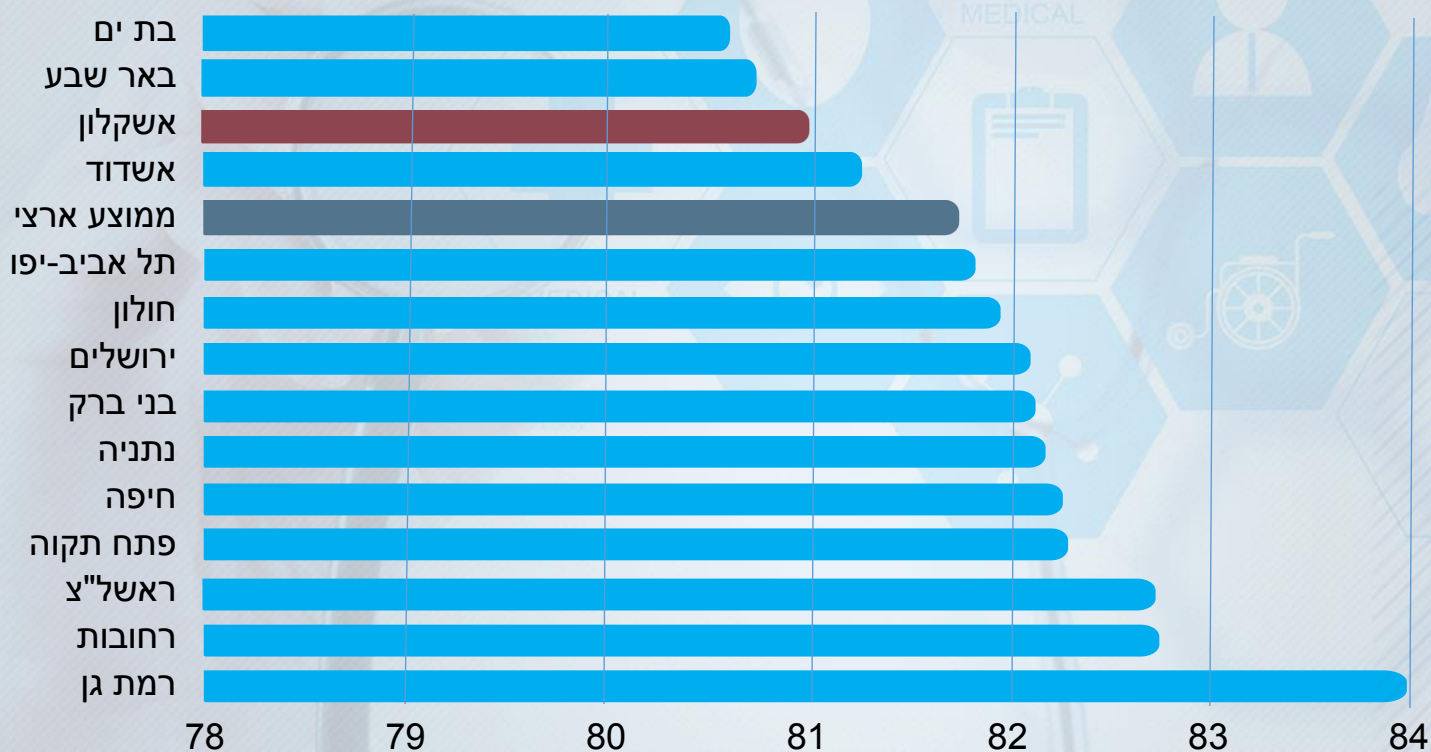


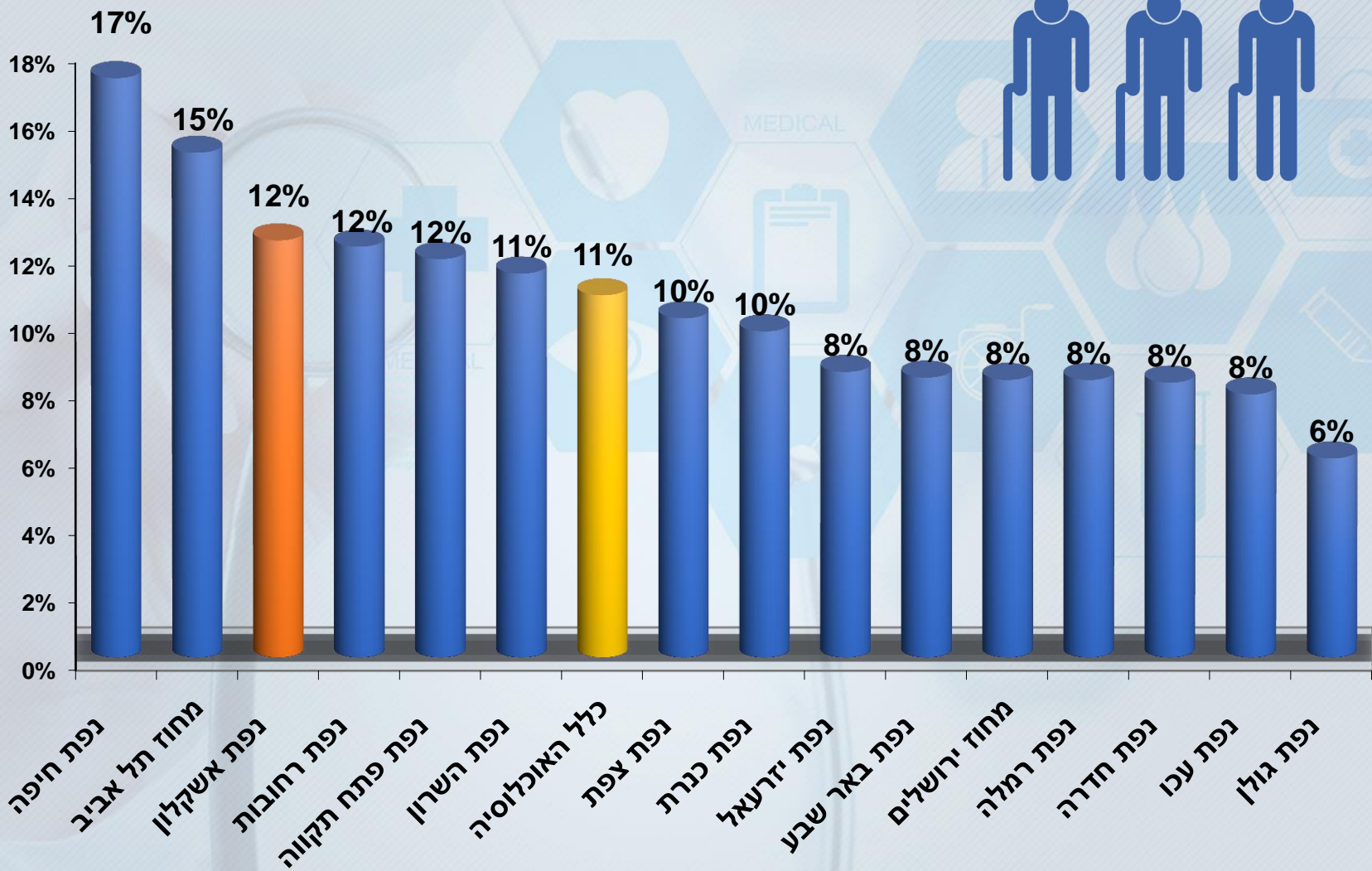
מבוגרים מגיל 65

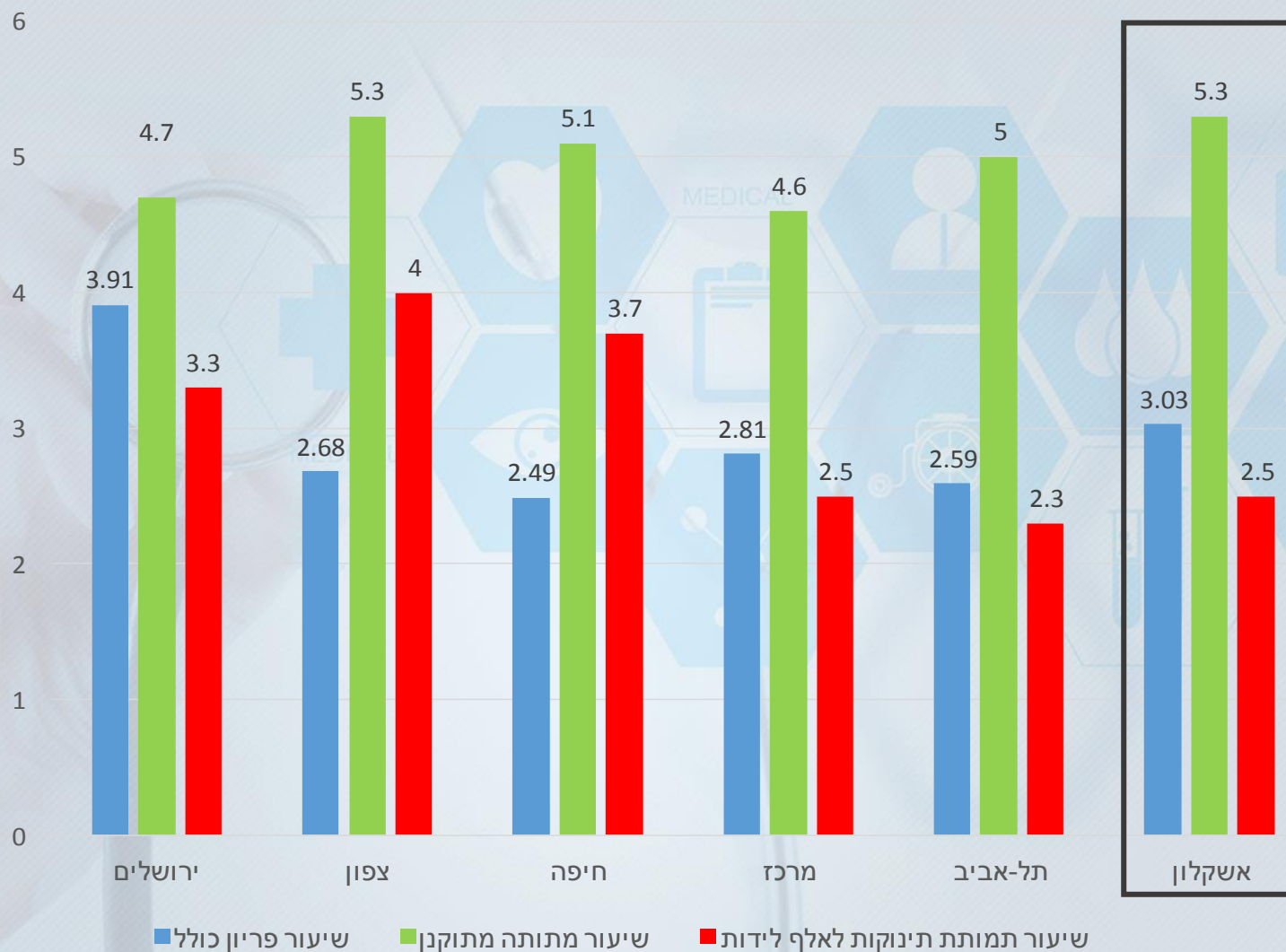


ילדים עד גיל 4













5 ערים

11 מועצות

114 ישובים

ג-520,000 נפש

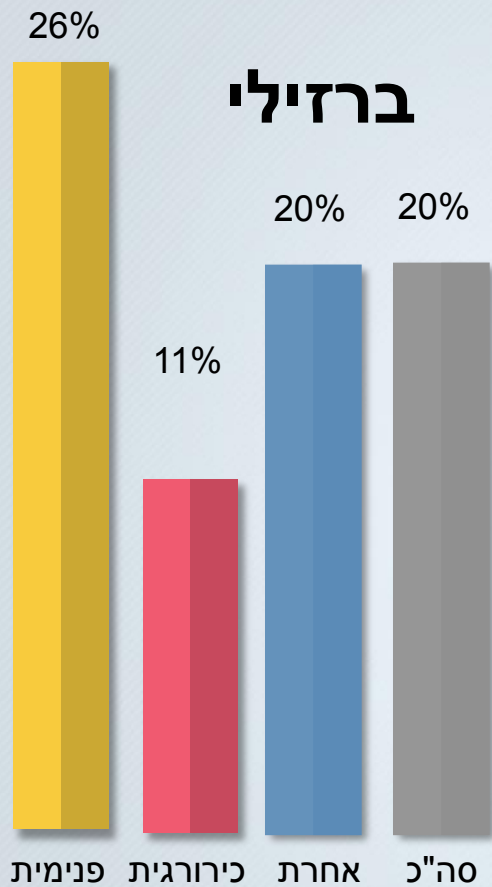


- הוכרנו בשנת 2014 כבית חולים אוניברסיטאי
- כמאה רופאים משויכים לסגל הבכיר והזוטר באונ' בן גוריון
- מרבית המחלקות מוכרות להתמחות מלאה במקצועות השונים על ידי המועצה המדעית.
- פעילות מחקר, בעיקר קלינית בבית החולים

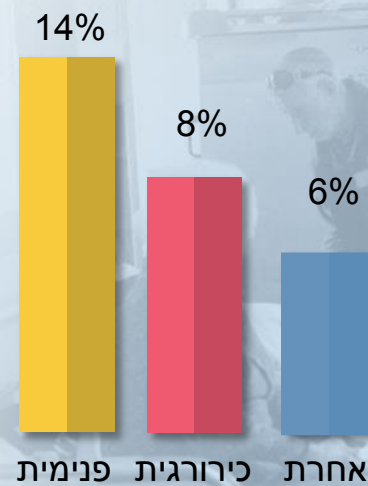


אוניברסיטת
בן-גוריון בנגב

	2016	2015	2014	2013
מספר מיטות ללא עריסות	567	557	557	534
ניתוחים	12,551	12,177	12,050	11,536
לידות	4,951	4,656	4,489	4,297
ביקורים במיון	115,365	113,256	107,737	109,605
ימי אשפוז	177,477	176,835	167,129	173,965



ממוצע ארצי





מסדרון מחלקה בברזילי !!

במסיבת עיתונאים שהתקיימה השבוע לקראת פתיחת בית חולים "אסותא" באשדוד, חשף רן סער מנכ"ל קופ"ח מכבי, כי בבית החולים באשדוד לא יהיו חולים במסדרון, כפי שיש ברוב בתי החולים בארץ. סער הוסיף כי בית החולים שייפתח בסוף מאי הקרוב, יהיה מרכז אונקולוגי ענק הכי משוכלל בארץ. לדבריו סער, אשדוד נמצאת לקראת מהפכה, ובית החולים יהיה הטוב ביותר ברמת השירות. בבית החולים יהיו חדרים עם מיטה אחת, וחדרים עם שתי מיטות

מנכ"ל קופ"ח מכבי לקראת פתיחת

בית חולים 'אסותא' באשדוד:

"בבית החולים

'באשדוד לא יהיו

חולים במסדרון"

■ **מנחם גלילי**

5 השנים האחרונות נוספו 3500 חברים חדשים למכבי בעיר, כ-1000 מתוכם בשנת 2016. קופ"ח 'מכבי' באשדוד יש כשלושים ושניים אלף משפחות, כאשר המבוגר ביותר הוא בן 102. 206 עברו את גיל התשעים, כ-24 אלף חרדים חברי הקופה, למעלה משליש מחברי הקופה. 50 מרפאות ככל רחבי אשדוד אליהן מצטרפות שלוש מרפאות הרשות שנחנכו השבוע ברובע מע"ר, רובע ח' ורובע י". בנוסף, נויטו 16 רופאים חדשים, ביניהם רוברי צרפתית, מנהל מחלקת ילדים בבית החולים "ברזילי" ורופאים ממחים במגוון תחומי. מכבי הרחיבה את שירותי הרפואה המשלימה ופתחה שלושה טניפים חדשים בעיר.

לקראת פתיחת בית החולים 'אסותא' באשדוד, בסוף מאי, רן סער מנכ"ל מכבי וקרן שכטר-אזולאי ראש מחוז הדרום, בישרו על שורה של מהלכים לפיתוח מערכת הבריאות באשדוד. לדבריו מנכ"ל מכבי, מדובר בצעד יוצא דופן המשלב בין הרפואה בקהילה במסגרת מכבי ובין בית החולים. "מה ש'מכבי' ו'אסותא' מביאות יחד לאשדוד יוצר כאן מהפכה שכל תושב אשדוד ירגיש אותה. תושבי אשדוד יזכו לרמה הגבוהה ביותר של שרותי בריאות". הגב' קרן שכטר-אזולאי, ראש מחוז הדרום ממכבי שירותי בריאות מסרה סקירה רחבה על התרחבות מכבי בעיר: במהלך



בית החולים 'אסותא'. החלה הספירה לאמור

עוד הוסיפה שכטר-אזולאי והציגה את היערכות מכבי לקראת פתיחת בית החולים. בין היתר נערך סיור של רופאי מכבי בבית החולים, פותחו מערכות מחשב משותפות שיאפשרו סנכרון מלא של התיק הציגה את משמעות בית החולים עבור תושבי אשדוד, שעד היום נאלצו לצרוך שירותי מרפאות חוץ, אשפוזים ומיונים בבתי החולים מחוץ לעיר. נתוני צריכת 'השירותים' בשנה האחרונה משקפים את הזמן,

בקופ"ח מכבי באשדוד יש נכילושים ושניים אלף משפחות המבוגר ביותר הוא בן 102. 206 עברו את גיל התשעים כ-24 אלף חרדים חברי הקופה, למעלה משליש מחברי הקופה



רן סער ומנכ"ל קופ"ח מכבי וקרן שכטר-אזולאי ראש מחוז הדרום

האנגריה והטרטור שעובר כל תושב אשדוד שזוקק לשירותי בית חולים. בשנת 2016 למשל נסעו 4,885 חברי מכבי מאשדוד לחדרי המיון מחוץ לעיר, מתוכם 30% הופנו למיון ילדים ו-10% מיון יולדות. התפלגות צריכת בתי החולים:

הרפואי של המטופל בין הקהילה לבית החולים, נערכו פגישות משותפות של מנהלות השירותים במכבי ובבית החולים, ונערכה הכשרה לאחיות שייצרו קשר עם כל מטופל לאחר שחרורו מבית החולים. הגב' שכטר-אזולאי ראש המחוז





תו תקן בינלאומי - JCI

בחודש מאי 2017 המרכז הרפואי ברזילי סיים
בהצטיינות את מבדק ה- **JCI** ונמצא ראוי לקבלת
תו תקן בינלאומי של איכות ובטיחות לברזילי



מדדים	יעד	ממוצע ארצי	ממוצע ברזילי
צנתור לב תוך 90' - PCI	85%	90%	93%
ביצוע CT מוח בשבץ מוחי חד תוך 25'	טרם נקבע	00:38:00	00:31
טיפול טרומבוליט בשבץ מוחי חד TPA	טרם נקבע	(לכלל בתי חולים) 984	113
דופלקס קרוטיד ב- TIA	65%	74%	80%
ניתוח שבר בצוואר הירך תוך 48 ש'	85%	86%	83%
אנטיביוטיקה מניעתית סביב ניתוח קולון	90%	93%	81%
אנטיביוטיקה מניעתית סביב ניתוח שבר בצוואר הירך	85%	87%	93%
הערכת סיכון בפקקת ורידים- פדואה	90%	92%	95%
טיפול טרומבוליטי בניתוח כריתת רחם	91%	91%	99%
הערכת סיכון לפניום לחדר מיון פסיכיאטרי	90%	87%	85%
תוכנית טיפול תוך 5 ימים במחלקה הפסיכיאטרית	80%	98%	98%
סיכום מחלה תוך שבועיים מהשחרור ממחלקה פסיכיאטרית	80%	79%	92%
קביעת תור בקהילה למשחרר מהמחלקה הפסיכיאטרית	75%	70%	88%
אשפוז פסיכיאטרי חוזר תוך 30 יום (מדד הפוך)	טרם נקבע	18%	8%

מרכז רפואי ברזילי
מבצע "צוק איתן"
8/7-6/8/2014





מבצע "צוק איתן" ... לסיכום:

חמאס ירה – כ-4,382 רקטות ופצמ"רים

70% התפוצצו בשטחים פתוחים

20% יורטו ע"י סוללות כיפת ברזל

5% התפוצצו בשטח בנוי

5% נפלו ברצועת עזה

צה"ל תקף כ-5,500 יעדים ברצועת עזה

והשמיד 32 מנהרות תקיפה





סה"כ טופלו בברזילי 1,550 נפגעים

1,274 נפגעי גוף

276 נפגעי דחק

807 חיילים

743 אזרחים



המרכז הרפואי האוניברסיטאי ברזילי, אשקלון

ההסתדרות 2, מיקוד 7830604

טל 08-6745555

פקס 08-6736750

ברזילי

המרכז הרפואי האוניברסיטאי
Barzilai Medical Center

אשים לפני הכל



העברת המחלקות למרחבים מוגנים



מעבירים מאושפזים לאזורים ממוגנים. סיקור מידי בעיתונות וראיונות היערכות לכול המדיה





"- moving patients





ברזילי
2020

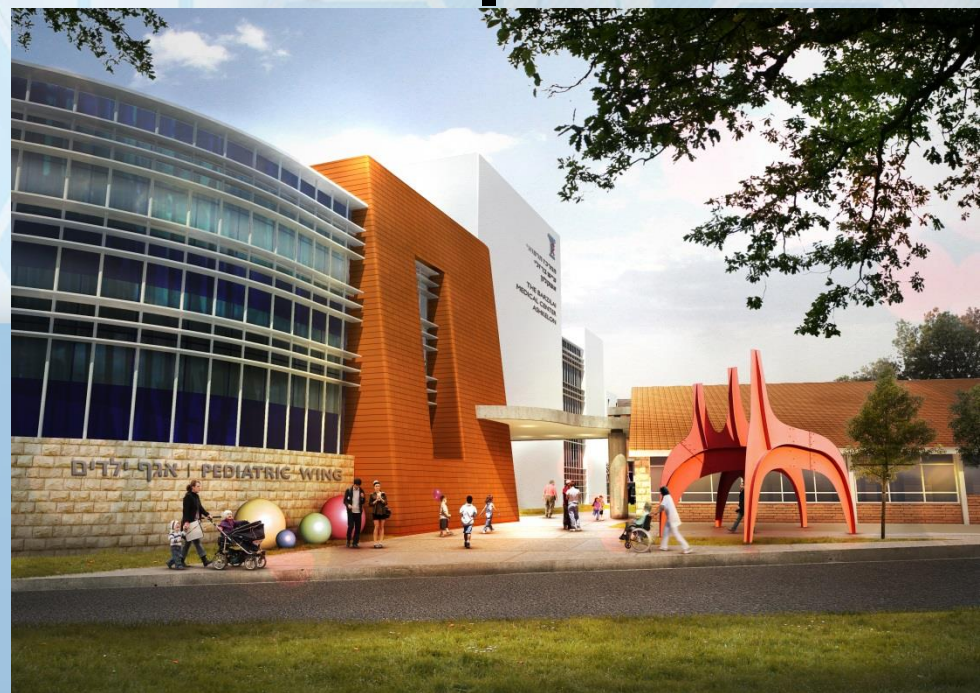


פיל לבן

או

MEDICAL

הבניין הכירורגי
המוגן





תכולה	קומה
אשפוז חירום ל-280 מיטות.	-2
מיון כללי, מיון ילדים, מכוני דימות: רנטגן, CT, אנגיוגרפיה	-1
מכוני דימות: US, MRI טיפול נמרץ נשימתי. מרכז מערכות סינון ואוורור.	0
10 חדרי ניתוח, טיפול נמרץ ילדים.	1
אספקה סטרילית ומחלקת ילדים	2
2 מחלקות כירורגיות בכל קומה	3-4









ENDOALPHA

ENDOALPHA integrates all surgical equipment and support systems to create the ideal OR environment for efficient, comfortable surgery. The workspace is custom designed with all equipment on boom arms in perfect ergonomic locations. Control of all aspects of the OR is centralized using convenient touch screens, providing advanced external communication and access to all information, whether images or patient data, at the touch of a button.

Olympus Systems Integration specialists and certified PMP project managers work with the hospital to create a customized solution, which is then installed to the highest standards to ensure a long lifespan and top-notch maintenance.



- מכשיר CT Siemens Flash
- מכשיר CT 128
- אנגיו – מכשיר אנגיו של חברת Philips.
- שיקופים – מכשיר של דינקו, תוצרת Shimadzu.
- שני חדרי DR של חברת דינקו, תוצרת Fuji.
- ניידת שיקופים Siemens Cios Alpha
- שני חדרי אנגיו נוספים (צנתורים ואלקטרופיזיולוגיה)
- מגדל Ebus למכון ריאות
- ניידת DR

עלות שלב א-ב של הפרויקט **520 מיליון** ₪, משרד הבריאות
תקצב **480 מיליון** ₪, המרכז הרפואי ברזילי נדרש "לסייע" ב **53**
מיליון ₪ לבינוי !!!

שלב זה כולל את הפירוט הבא : ביה"ח לשעת חירום, מיון, מכון דימות, מחלקת
ילדים, טיפול נמרץ ילדים, חדרי ניתוח, אספקה סטרילית.

שלב זה **אינו כולל** בניית שלוש מחלקות כירורגיות בקומות
העליונות של הבניין.

לוחות זמנים : פתיחת ביה"ח שעת חירום, מיון (המחלקה לרפואה
דחופה) מתוכננת **אוק' 2017**, חדרי הניתוח, אספקה סטרילית,
טיפול נמרץ, מחלקת ילדים מתוכננת **לאוקטובר 2018**.

149
תקנים

58 מלש"ח
הצטיידות
מכשור רפואי
לבניין הכירורגי

24 מלש"ח
תוספת
לתקציב
השוטף

117
מיטות





היערכות להתפתחות בית החולים ופתיחת הבניין הכירורגי

שימור וגיוס עובדים

- אישור מענקים גם לרופאים מתמחים
- הוספת 5 יחידות מקצועיות לרופאים
- השתתפות בשכר דירה ונסיעות לרופאים ובעלי תפקידים המגיעים מרחוק (ת"א, ירושלים ורחוק יותר)
- תגמול נוסף בתפקידים קריטיים למניעת בריחת כ"א.

• התקדמות טכנולוגית כמנוף לשימור עובדים.

• חידוש תשתיות ומלונאות !!!



בקשה לטכנולוגיות ייחודיות - PET-CT scan



מכון השיקום (לרבות שיקום נשימתי וגריאטרי).



- הקמת מכון שיקום הכולל אולם טיפול אמבולטורי, מח' שיקום ואשפוז (30 מיטות+6 מיטות הנשמה ממושכת), ריפוי בעיסוק, חדר כושר למוגבלים, הידרותרפיה, שיקום לב וריאות.

• עלות הפרויקט 68 מיליון ₪.

• מתוקצב 61 מיליון ₪.

• נדרש 7 מיליון ₪ להצטיידות.



מכון השיקום (לרבות שיקום נשימתי וגריאטרי).



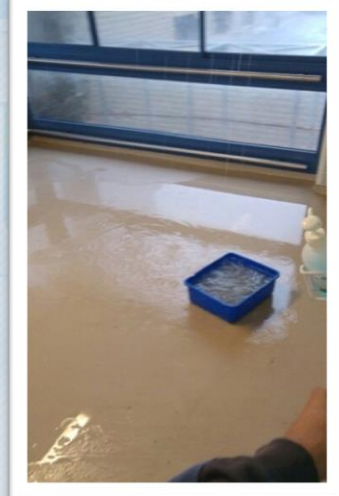
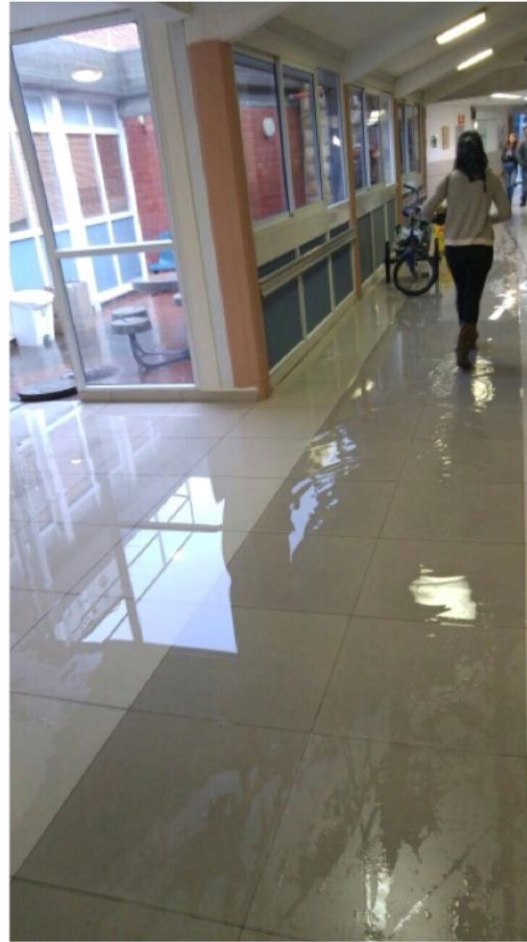
אין בנגב מכון שיקום הכולל את כול השירותים האלו תחת קורת גג אחת.
מתבקש לאשר את תכולת והרכב המיטות, לרבות הנשמה ממושכת.

ברזילי
2020



**בית החולים ברזילי הוקם בשנת 1961.
בבית החולים תשתיות ישנות ורעועות,
שחלקם מהוות סכנה בטיחותית, תשתיות
שלא הוחלפו ו/או שופצו מאז הקמתו.**

תשתיות רעועות קורסות



עלות (אלש"ח)	הסעיף
6,395	הצרכים בתחום בטיחות אש - עמידה בדרישות שירותי הכבאות
3,045	הצרכים בתחום הבטיחות / בטחון
20,544	הצרכים בתחום מערכות ותשתיות טכניות
3,795	הצרכים בתחום שיפוצים כלליים
720	הצרכים בתחום בריאות הסביבה
3,578	שיפור תשתיות במערך המזון (מטבח רעוע וקורס)
5,643	הצרכים בתחום הנגשת מבנים וסביבה
43,720	סה"כ כולל

במרכז הרפואי "ברזילי" קיימים כ- 1,000 מקומות חנייה - הפרוסים ברחבי ביה"ח לרווחת המאושפז, המבקר בני משפחתו ועובדי המרכז.



כיום מאזן החניות בבית החולים הנו שלילי וכעת בתחילת בניית מרכז השיקום מאזן החניות החמיר בצורה קריטית הפוגמת בפעילות סדירה של בית החולים.

בשלב הנוכחי נדרשים לפחות **1,600 חניות**, לחניות מבקרים ועובדים. לשם כך צריך להוסיף 700 חניות.





מצוקת חנייה בברזיל



מצוקת חנייה בברזילי

ברזילי

המרכז הרפואי האוניברסיטאי
Barzilai Medical Center

אשים לפני הכל



המרכז הרפואי ברזילי

מבקש להודות לכם מקרב לב על

קיום ישיבה חשובה זאת.

האזור זקוק לבית חולים זה –

טכנולוגי, מתקדם מקצועי וממוגן.

