

סגירת פערי הרפואה בגליל המערבי

# מטרת העל

מחיקת הפערים הדרמטיים בשירותי הרפואה הניתנים  
לתושבי הגליל המערבי ביחס לממוצע הארצי



העלאת תוחלת החיים של תושבי הגליל המערבי והשוואתה  
לממוצע הארצי

# הפערים

אוכלוסיית הגליל המערבי 2016 – 625,000 תושבים  
צפי לאוכלוסיה בעוד עשור – 725,000 תושבים  
מספר בתי החולים – 1

תחזוקת מחשבים  
תיקון מעליות  
תחזוקת מטבח  
שיפוץ פנימיות

12 חדרי  
ניתוח  
בתפוסה  
מלאה,  
אין מכון  
הקרנות  
אין PET CT

אחיות – 4.6  
אחיות ל-  
1000 נפש

רופאים – 2.8  
רופאים ל-  
1000 נפש

מיטות אשפוז  
– 1.16 מיטות  
ל-1000 נפש

הממוצע  
הארצי – 4.9

הממוצע  
הארצי – 3.5

הממוצע  
הארצי – 1.87  
מיטות ל-  
1000 נפש

פרוייקטים  
במימון תרומות

הפער – 7%

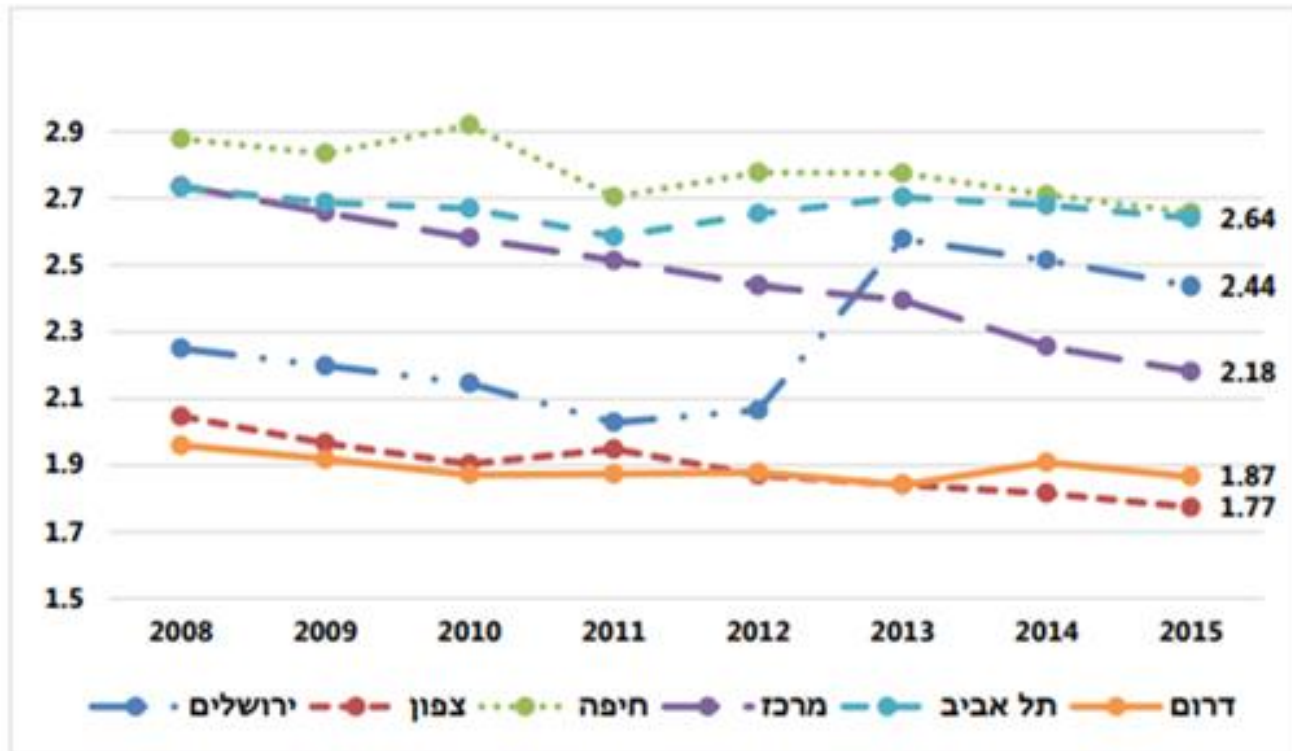
הפער – 25%

הפער – 61%

\*הנתונים מתייחסים לכלל הרופאים והאחיות בצפון

# מחסור במיטות אשפוז

תרשים 13. שיעור המיטות באגף הפנימי לפי מחוזות, ל-1,000 בני 45 ומעלה



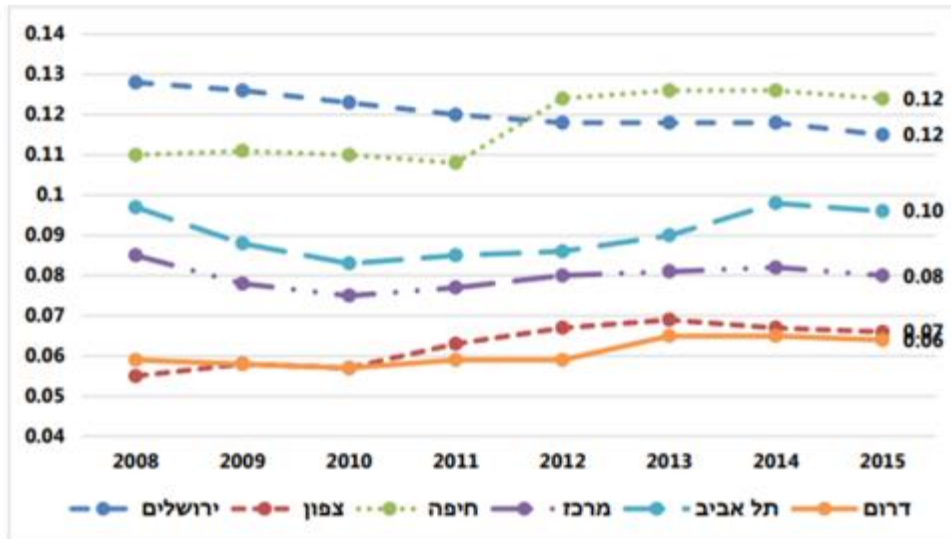
אי שוויון והתמודדות עמו 2016, משרד הבריאות

# מחסור במיטות אשפוז בגליל המערבי

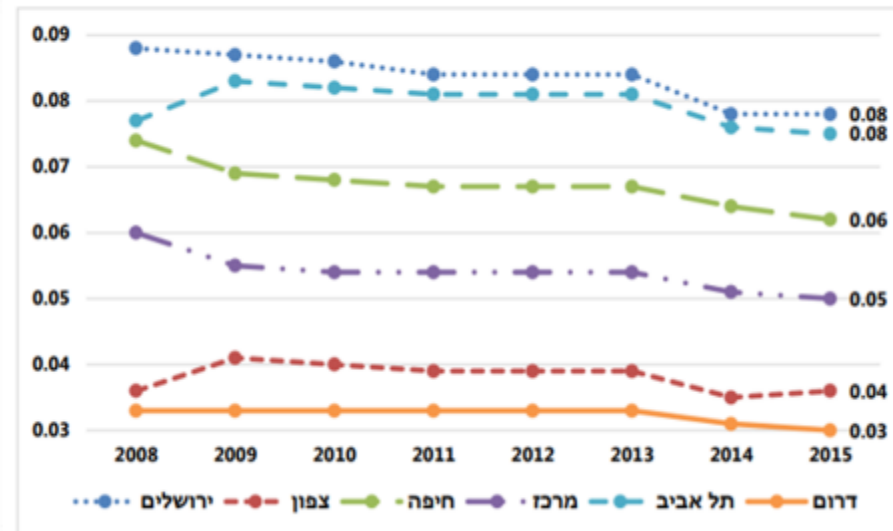
- פער של 372 מיטות אשפוז לעומת הממוצע בישראל (1.8 לאלף נפש בישראל, 1.1 בגליל המערבי)
- בתכנית העבודה של משרד הבריאות – 56 מיטות לחמש השנים הבאות
- הצורך:
  1. הקמת מבנה אשפוז בהיקף של 200 מיטות ושמונה חדרי ניתוח – 300,000,000 ₪
  2. תכנית להשלמת פריסת 116 מיטות נוספות עד שנת 2024 – 232,000,000 ₪

# פער בתשתיות ובטכנולוגיה

תרשים 14. שיעור המיטות באגף לטיפול נמרץ לפי מחוזות, ל-1,000 נפש



תרשים 16. עמדות ניתוח לפי מחוז, שיעור ל-1,000 נפש



אי שוויון והתמודדות עמו 2016, משרד הבריאות

# פער בתשתיות ובטכנולוגיה

- פערים משמעותיים בפריסת חדרי ניתוח, עמדות טיפול נמרץ
- טכנולוגיות רפואיות שמתקיימות כסטנדרט באזורים אחרים ולא נגישות לתושבי הגליל המערבי, כגון מכון הקרנות ומכשיר PET CT
- הצורך: הקמת חמישה חדרי ניתוח ממוגנים במסגרת אגף הניתוחים הקיים בעלות 50,000,000 ₪ (זאת בנוסף לתשתיות שיוקמו כחלק מבניין האשפוז – חדרי ניתוח ויחידות טיפול נמרץ למשל)
- מיכשור מתקדם לאיבחון וטיפול בחולי סרטן

# התכנית לסגירת הפערים

(מיליוני ₪)

סה"כ	2024	2023	2022	2021	2020	2019	2018	
								<b>פערי המיטות</b>
56			16	10	10	10	10	הוקצה ע"י המשרד
316	58	58	200					הפער
								<b>תקציב להשלמת פער המיטות</b>
474	87	87		80	100	100	20	תוספת לתקציב הבינוי (מלש"ח)
1174	416	358	300	40	30	20	10	תוספת לתקציב השוטף (מלש"ח)
								<b>תקציב שיפוץ פנימיות</b>
20							20	הוקצה ע"י המשרד (מלש"ח)
							20	הותרם ע"י העמותה (מלש"ח)
								<b>בניית חמישה חדרי ניתוח</b>
50						25	25	תוספת לתקציב הבינוי
								<b>טכנולוגיה רפואית</b>
50					25	25		תוספת לתקציב הבינוי
								<b>PET CT</b>
25						25	25	תוספת לתקציב הבינוי
								<b>נשים שלב ב'</b>
120	40	40	40					תוספת לתקציב הבינוי
<b>1913</b>	<b>601</b>	<b>543</b>	<b>556</b>	<b>130</b>	<b>165</b>	<b>205</b>	<b>130</b>	<b>סה"כ תקציב</b>

# אתגרים נוספים

- כח אדם – קיימים פערים משמעותיים בתקני כח אדם אפילו ביחס לתקינת המרכז הרפואי הנוכחית שלא עומדת בהלימה לגודל האוכלוסייה (81 רופאים, 127 אחיות, 51 עובדי פארה-רפואה, 114 עובדי מנהל ומשק)
- אוכלוסייה – תושבי האזור מאופיינים במצב סוציו-אקונומי נמוך יותר, ורמת תחלואה גבוהה משמעותית ביחס לממוצע הארצי
- קצב גידול האוכלוסין – צפי לצמיחה של כ-100,000 תושבים בעשור הקרוב, ללא מתן מענה הולם בתשתיות הבריאות

רק תכנית רחבת היקף והוליסטית תביא  
לשוויון בנגישות לשירותי בריאות ולמחיקת  
הפער ההיסטורי בין מרכז ופריפריה.

הגליל  
המערבי  
דורש  
שוויון  
בבריאות!